



Ausbildungsnewsletter NOVEMBER 2025

Informationen aus dem Bereich Ausbildung der PBS

Rechts unter den Titeln siehst du, für wen die jeweilige Information gedacht ist:
AV = Ausbildungsverantwortliche von Korps, Region oder Kanton
LKB = Leiter*innenkursbetreuung
HKL = Hauptkursleitende
Team = Kursteam
TN = Kursteilnehmende

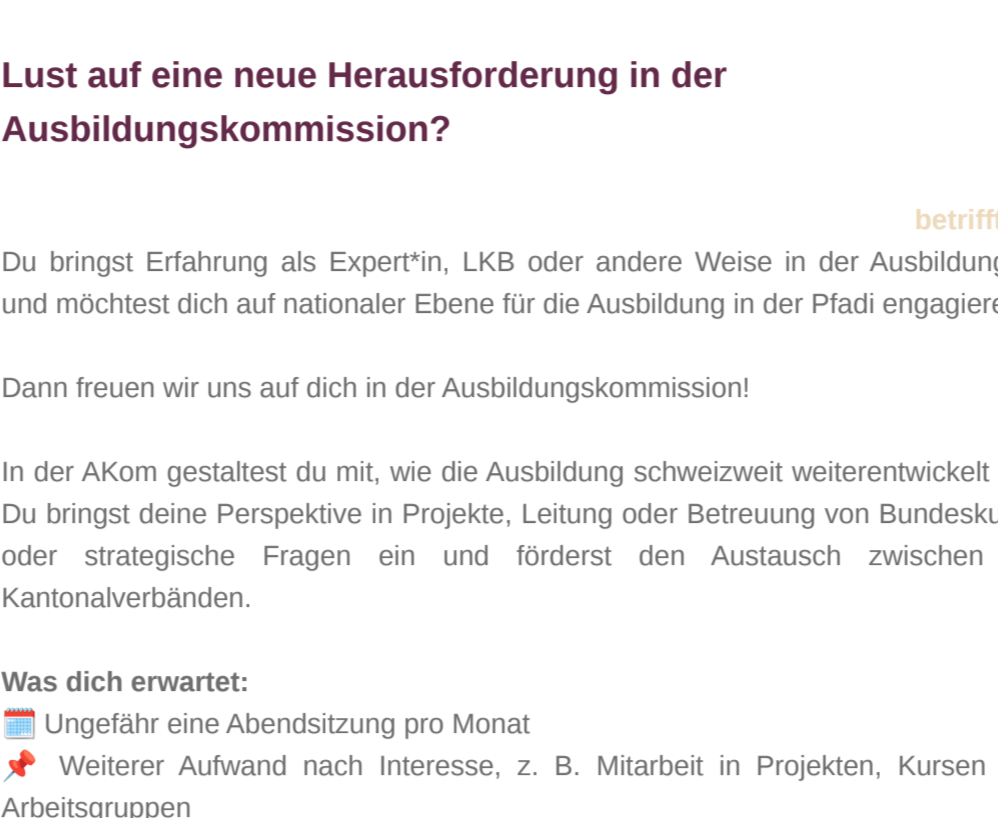
Unterlagen Kurssaison 2025

Die aktualisierte PowerPoints-Präsentation mit allen wichtigen Informationen für Pfad-Leitende findest du ab sofort im PBS-Downloadbereich. Es hat sowohl neue als auch bekannte Informationen darin. Schau sie dir in Ruhe an, um zu entscheiden, was du in deinem Kurs wie vermitteln möchtest. In den Notizen findest du teils weiterführende Informationen.

Alle relevanten Unterlagen für die Kursadministration findest du wie gewohnt im Downloadbereich mit der Filteroption «Ausbildung» > «Kurs leiten» > «Administration».

[Zur Präsentation](#)

AKTUELLES AUS DER AKOM



Lust auf eine neue Herausforderung in der Ausbildungskommission?

betrifft alle
Du bringst Erfahrung als Expert*in, LKB oder andere Weise in der Ausbildung mit und möchtest dich auf nationaler Ebene für die Ausbildung in der Pfadi engagieren?

Dann freuen wir uns auf dich in der Ausbildungskommission!

In der AKOM gestaltest du mit, wie die Ausbildung schweizweit weiterentwickelt wird. Du bringst deine Perspektive in Projekte, Leitung oder Betreuung von Bundeskursen oder strategische Fragen ein und fördest den Austausch zwischen den Kantonalverbänden.

Was dich erwartet:

- Umgährt eine Altersbitzung pro Monat
- Weiterer Aufwand nach Interesse, z. B. Mitarbeit in Projekten, Kursen oder Arbeitsgruppen
- Ein engagiertes, wertschätzendes Team mit Platz für neue Ideen
- Ein Engagement mit offenem Zeithorizont – flexibel und gemeinsam gestaltet

Neugierig? Fragen?

Dann melde dich unverbindlich bei [Julia Graziani / T.Tipi](#). Wir freuen uns auf dich!

Gemeinsam stärken wir die Ausbildung in der Pfadi.

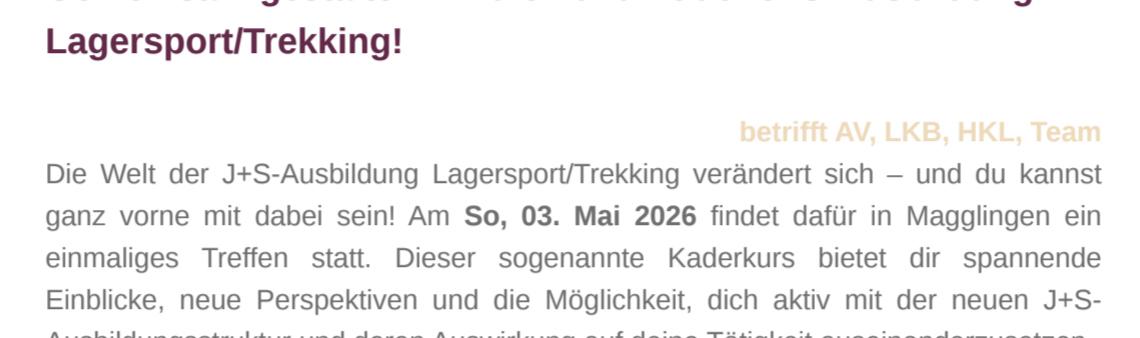
Lust auf eine neue Herausforderung in Bundeskursen?

betrifft alle
Bringst du die oben abgefragte Erfahrung als Expert*in, LKB oder andere Weise in der Ausbildung mit und möchtest dich auf nationaler Ebene für die Ausbildung in der Pfadi engagieren? Denkst du aber, dass eine Mitarbeit in der Kommission nicht so zu dir passt?

Dann haben wir auch anderes für dich: Wir sind immer wieder auf der Suche nach Personen, die sich nur situativ engagieren und in Bundeskursen mitlernen möchten. Über nachfolgende Formulare kannst du dich bei uns melden und dein Interesse platzieren – wir freuen uns, denn allein können wir auf Bundesebene keine Kurse anbieten.

[Ich möchte mich in einem Bundeskurs engagieren](#)

AKTUELLES AUS DER PBS



Gemeinsam gestalten wir die Zukunft der J+S-Ausbildung in Lagersport/Trekking!

betrifft AV, HKL, Team
Die Welt der J+S-Ausbildung Lagersport/Trekking verändert sich – und du kannst ganz vorne mit dabei sein! Am **So, 03. Mai 2026** findet dafür in Magglingen ein einmaliges Treffen statt. Dieser sogenannte Kaderkurs bietet dir spannende Einblicke, neue Perspektiven und die Möglichkeit, dich aktiv mit der neuen J+S-Ausbildungsstruktur und deren Auswirkung auf deine Tätigkeit auseinanderzusetzen. Ob du als Kursteammitglied, Ausbildungsverantwortliche*er oder sonst wie mit der J+S-Ausbildung in der Pfadi zu tun hast: Dieser Tag ist für dich!

Das erwartet dich

Du erhältst fundierte Hintergrundinformationen und praxisnahe Inputs zu:

- den neuen Ausbildungswegen im J+S-System
- den angebotenen Themengebieten in der Weiterbildung
- den spezifischen Zulassungsbedingungen
- den neuen Orientierungsrahmen und J+S-Kompetenzbereichen
- und Auswirkungen auf das Ausbildungsangebot in der Pfadi

Warum du dabei sein solltest

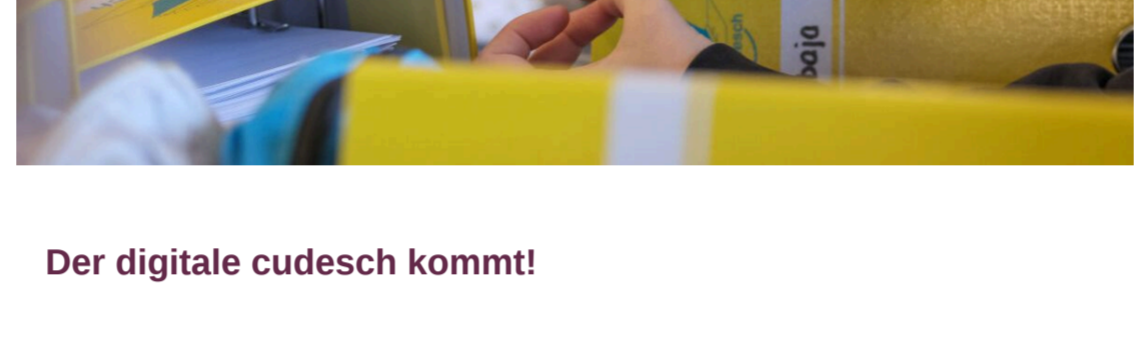
- Bleibe up to date – verstehe wie die Veränderungen die Praxis beeinflussen
- Beische dich aus – mit engagierten LSFTler*innen, verbands- und sprachübergreifend
- Gestalte mit – bringe deine Fragen und Erfahrungen ein
- Profiliere dich – die Teilnahme ist kostenlos, die ÖV-Anreise wird übernommen und du wirst EO-entschädigt

Melde dich jetzt an!

Die Plätze sind begrenzt, sichere dir jetzt deinen Spot und werde Teil dieses zukunftsweisenden Tages für die J+S-Ausbildung in und über die Pfadi hinaus!

Wir freuen uns auf dich und einen Tag voller Austausch und neuen Perspektiven! Deine Kernaufgabe Ausbildung und Betreuung

[zur Anmeldung in MiData](#)

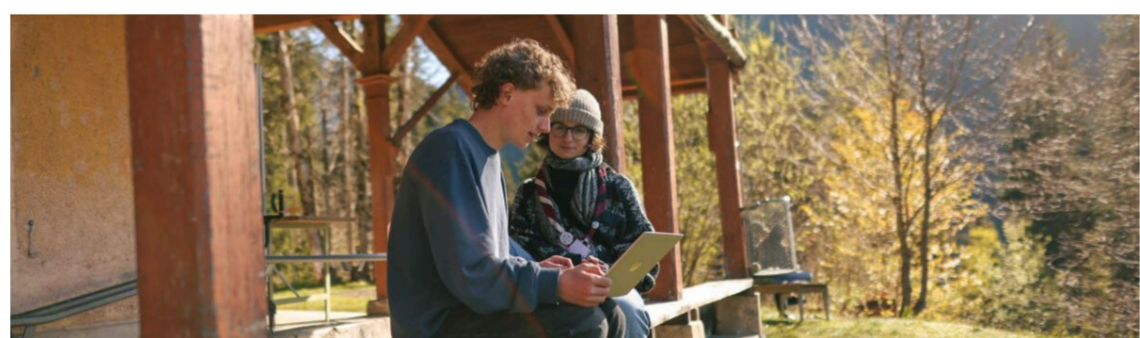


Der digitale cudesch kommt!

betrifft AV, HKL, Team, TN
Die Ausbildungsliteratur der PBS bekommt schon bald eine eigene Online-Plattform! Dieser digitale cudesch bietet im Vergleich zu den bisherigen PDF-Broschüren viele Vorteile, wie z.B. eine bessere Lesbarkeit auf mobilen Geräten oder eine intuitive Suchfunktion.

Geplant ist, dass der digitale cudesch **Mitte Dezember** verfügbar ist. Gleichzeitig werden wir auch Hinweise und Tipps veröffentlicht, wie ihr als Kursteam mit dieser neuen Plattform arbeiten könnt – so dass ihr bereit seid für den Einsatz in den Frühlingskursen 2026!

Weitere Informationen zum Projekt cudesch digital findet ihr [hier auf unserer Webseite](#).

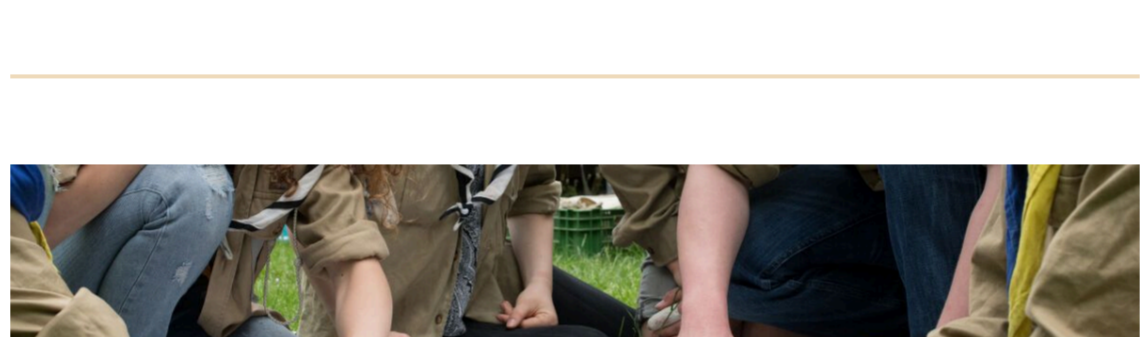


Die Orbit-Ära startet

betrifft HKL, LKB, AV
Seit diesem Jahr besteht mit dem Kursadmi Tool ein neuer Weg für HKL und LKB, die Kurse anzumelden und pünktlich zum Ende der Übergangsphase hat das Tool auch einen Namen bekommen: Es heisst Orbit.

Kurse, die 2026 stattfinden, müssen über Orbit angemeldet werden. Anmeldungen per Mail werden zurückgewiesen. Orbit funktioniert intuitiv mit MiData-Login, Kursnummersuche und Dokument-Upload, nachsten kann man in [Anker](#) und Fragen dürfen jederzeit an ausbildung@pbs.ch gestellt werden.

[zu Orbit](#)

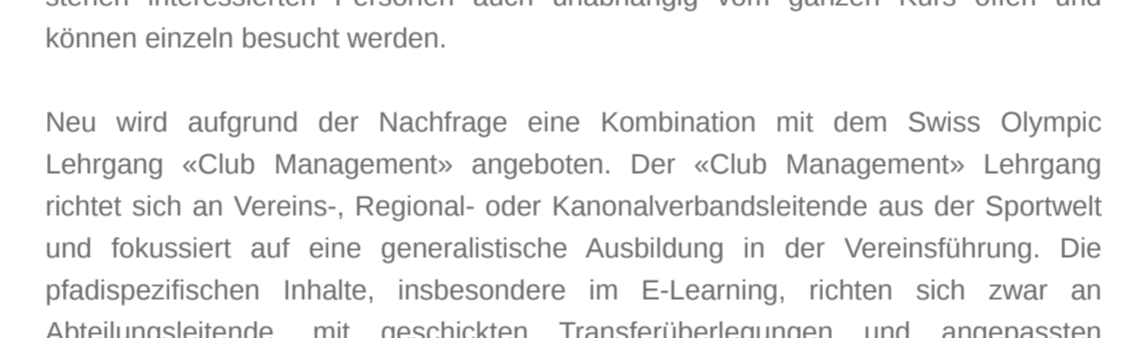


Spektrumskurs 2026 mit «Club Management»

betrifft Interessierte
Nach dem im vergangenen Kursjahr kein Spektrumskurs stattgefunden hat, wird es 2026 wieder ein breites, modulares Ausbildungsangebot im Bereich des Ehrenamtlichen, Projekt- und Verbandsmanagement geben. Mit dem Kurs möchten wir Funktionär*innen auf kantonaler und regionaler Ebene sowie Ehrenamtliche der Bundesebene befähigen, ihre Funktionen gut auszuüben. Die einzelnen Module stehen interessierten Personen auch unabhängig vom ganzen Kurs offen und können einzeln besucht werden.

Neu wird aufgrund der Nachfrage eine Kombination mit dem Swiss Olympic Lehrgang «Club Management» angeboten. Der «Club Management» Lehrgang richtet sich an Vereins-, Regional- oder Kantonalverbandsleiter aus der Sportwelt und fokussiert auf eine generelle Ausbildung in der Vereinsführung. Die pfadispezifischen Inhalte, insbesondere im E-Learning, richten sich zwar an Abteilungsleitende, mit geschickten Transferüberlegungen und angepassten Aufgaben werden wir aber auch hier für Spektrumskursnehmende eine interessante Ergänzung ermöglichen. Alle Details zur Kombination des Spektrumskurs und «Club Management» findest du [hier](#).

[Übersicht Spektrumskurs + Module](#)



Aufgabenteilung in der Betreuung von Modulen im Sicherheitsbereich

betrifft AV, HKL, LKB
Bei der Betreuung eines Moduls im Sicherheitsbereich nehmen neben der/dem LKB auch die Verantwortlichen der Sicherheitsbereiche (VSIBe) eine tragende Rolle ein. Das Standardvorgehen zur Bewilligung von J+S-Modulen im Sicherheitsbereich teilt die anstehenden Aufgaben klar zwischen LKB und VSIBe auf und beugt somit Doppelarbeiten vor. Bitte achte als AV darauf, dass betroffene LKB und Hauptkursleitende mit dem Ablauf vertraut sind.

[Zum Dokument](#)

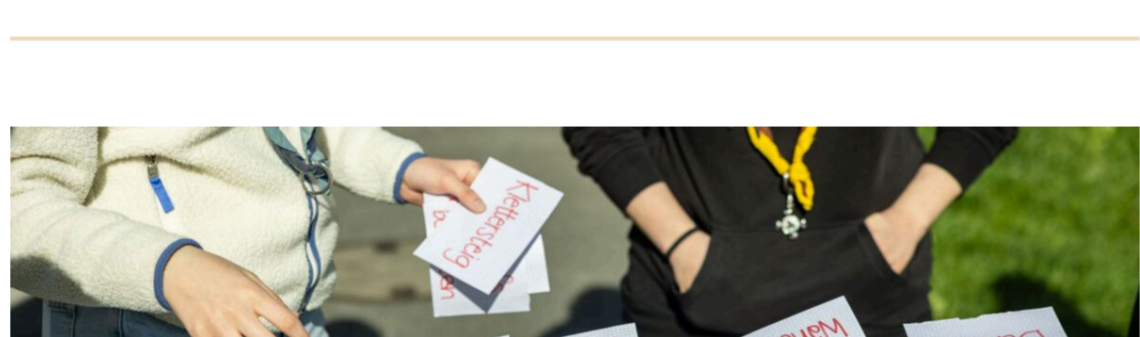


MFE-Angebot 2026

betrifft AV, Exp.
Das Weiterbildungsangebot 2026 für MFE-Expert*innen LSFT steht fest und die Anmeldungen sind bereits in der [MiData](#) aufgeschaltet. Du hast Interesse an einer Weiterbildung? Dann setze dich bitte frühzeitig mit deinem Möglichkeiten auseinander und melde dich rechtzeitig an. Die MFE-Plätze sind limitiert und das BASPO hat einen strikten Anmeldeabschluss von 8 Wochen.

Für J+S-Expert*innen mit grosser Ausbildungserfahrung kann auch das SVEB-Zertifikat «Ausbildner*in – Durchführung von Lehrveranstaltungen» interessant sein. Alle Informationen (inkl. Daten) zum Ergänzungsmodul sind auf der [J+S-Webpage](#) aufgeschaltet.

[Übersicht MFE 2026](#)



Neue Factsheets für Panoramakurse

betrifft Pano-Teams
Die Factsheets für Panoramakurse ersetzen das bisherige Panokursdossier (Version 2020). Sie bieten den Kursleitungen von Panoramakursen in ihrer Kursplanung eine Hilfestellung zu den wichtigsten Inhalten von Panoramakursen.

Zwei neue Factsheets wurden fertiggestellt und stehen euch im Downloadbereich der PBS-Webseite zur Verfügung:

- Pfadgrundlagen**
Dieses Fact-Sheet soll auf einfache Art und Weise aufzeigen, wie eng das Thema der Pfadgrundlagen mit dem Panoramakurs in Verbindung steht.
- Pfad und Gesellschaft**
Dieses Factsheet bietet Informationen und Ideen, um diese Themen im Rahmen der Panoramakurse zu behandeln.

[zu allen Factsheets](#)

AKTUELLES VON PARTNERN



Auffrischung J+S-Leitendenanerkennung in einem Sicherheitsbereich LSFT

betrifft alle
In der Verordnungsrevision 2022 wurde festgehalten, dass ab 2026 J+S-Leiter*innen LSFT, die eine Sicherheitszusatzanerkennung Berg, Winter und/oder Wasser besitzen, diese im 4-Jahres-Rhythmus auffrischen müssen. Das Jahr 2026 gilt dabei als Startjahr für alle betroffenen Leitenden, unabhängig vom Jahr, in dem die Sicherheitszusatzanerkennung erlangt wurde. Auch wenn die Anerkennungsrundreisen 2030 ablaufen, ist es bereits ab 2026 möglich, die Anerkennung aufzufrischen, um einem Anstauen der Nachfrage entgegenzuwirken.

Als J+S-Leiter*in kann der Zusatz ab 2026 entweder über den Besuch eines Moduls im Sicherheitsbereich (unabhängig welcher Bereich) aufgeführt werden oder durch das Mithalten eines Moduls im Sicherheitsbereich als Drittperson. Weitere Auffrischungsoptionen für Leitende werden in den kommenden Jahren überprüft und gegebenenfalls vor 2030 eingeführt.

J+S-Expert*innen, die auf Leitendenstufe eine Anerkennung auffrischen möchten, können dies durch den Besuch eines MFE nach Wahl tun. Die Auffrischungspflicht gilt nicht für Sicherheitszusätze auf Expert*innenstufe. J+S-Expert*innen, die in einem Sicherheitsbereich aktiv sind, sind angehalten, ihr Wissenstand durch die Teilnahme am jeweiligen Kaderkurs aktuell zu halten.

[Auffrischungspflicht für J+S-Leitende](#)



Wichtige Neuerungen in der Sicherheit von Lagersport/Trekking

betrifft Team, TN
Es läuft so einiges in der J+S-Welt und das hat auch Einfluss auf die geltenden Sicherheitsbestimmungen für J+S-Lager. Hier erhältst du einen kurzen Überblick über die aktuellen Änderungen und wie du zu weiterführenden Informationen kommst:

Ergänzende Bewegungsblöcke
Zur Gestaltung von abwechslungsreichen und attraktiven Lagern gibt es die Chance, ergänzende Bewegungsblöcke einzuplanen. Diese bieten die Chance, Aktivitäten aus anderen J+S-Sportarten mit besonderen Sicherheitsbestimmungen oder von kommerziellen Anbietern (z. B. Besuch im Hochseilgarten) unter bestimmten Bedingungen als J+S-Aktivitäten anzubieten. In der Ausbildung soll dieses Konzept vorgestellt werden, jedoch bleibt der Fokus auf den klassischen Bereichen von Lagersport/Trekking. Ergänzende Bewegungsblöcke sind eine Möglichkeit zur Lagergestaltung, aber keine Anforderung.

[mehr zu Ergänzenden Bewegungsblöcken](#)

Überarbeitung des LSFT-Unfallpräventionsmerkblaats

Das LSFT-Unfallpräventionsmerkblaatt wurde überarbeitet und die Anwendung vereinfacht. Es berücksichtigt nun einerseits die neuen ergänzenden Bewegungsblöcke und ist andererseits vollständig mit den Richtlinien im allgemeinen Unfallpräventionsmerkblaatt abgeglichen. Das Ergebnis: Ein Merkblaatt, das künftig alle sicherheitsrelevanten J+S-Bestimmungen vereinbart. Bitte stellt sicher, dass ihr bei euren Kursen mit dem aktuellen Unterlagen arbeitet!

[zum neuen LSFT Unfallpräventionsmerkblaatt](#)

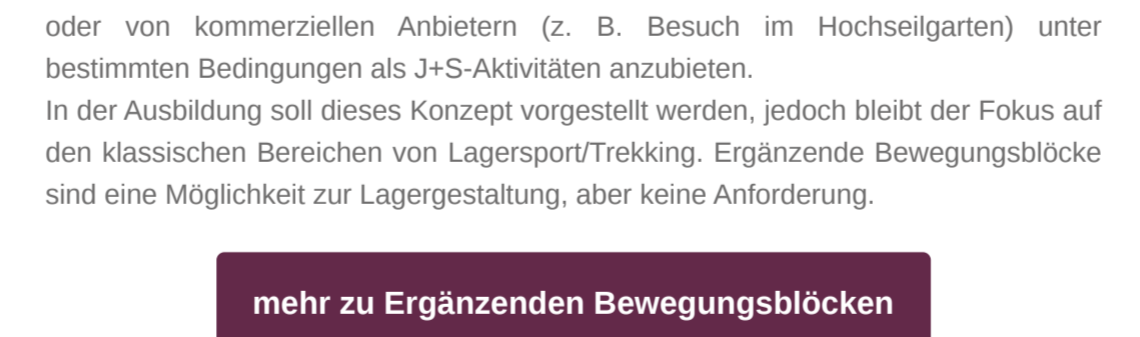
Anpassungen auf der J+S-Homepage «Sicherheit in Lagersport/Trekking»
Die J+S-Homepage «Sicherheit in Lagersport/Trekking» wurde komplett überarbeitet und bietet nun eine wertvolle Entscheidungshilfe zur Auswahl von Aktivitäten. Diese hilft Lagerleitenden und Coaches, das individuelle Erfahrungslevel, die geltenden Sicherheitsvorschriften und situativen Gruppendynamik besser zu bewerten und die passende Aktivität zu finden. Das «FAQ-Sicherheit in LSFT» wird nicht mehr angeboten, da die Informationen in Anbetracht der ergänzenden Bewegungsblöcke teils falsch sind und die neue Entscheidungshilfe bessere und praxisnähere Unterstützung bietet.

[zur J+S-Homepage «Sicherheit in Lagersport/Trekking»](#)

Hilfsmittel für die Praxis

Um die Neuerungen einfach in eure Kurse und die Ableitungen zu integrieren, stellen wir Hilfsmittel zur Verfügung, die euch die Konzepte näherbringen und klären, welche Anforderungen insbesondere an Leitende und Coaches in verschiedenen Szenarien gestellt werden.

Die Hilfsmittel folgen im nächsten Ausbildungsnewsletter.



Anpassung subventionrelevante Gruppengrösse

betrifft Team, TN
Ein weiteres Thema, in dem es erneut eine Änderung gibt aufgrund der laufenden Veränderungen im J+S-System ist die subventionrelevante Gruppengrösse für J+S-Lager LSFT.

Rückblick: Änderung der Subventionrelevante Gruppengrösse 2022
Im Jahr 2022 wurden die Gruppengrösse Gruppengrößen von 12+12+12 auf 24+12+12 geändert, um die geplanten Veränderungen bei J+S abzulösen – wie die Erhöhung des Mindestalters für LSFT-Leitende (Basiskurs) auf 18 Jahre und die Einführung einer Assistentenleitenden-Funktion (Anerkennung ohne Einfluss auf die Gruppengrösse). Unglücklicherweise erfolgte damals ein Fehler: J+S sollte keine «gemischten» Gruppengrößen (24+12+12), sondern einheitliche Subventionengrösse je Leitendenanerkennung (24+24+24). Diese Unklarheit wird nun in der laufenden Verordnungsrevision per 01.01.2026 behoben.

Was kommt neu?
Durch die laufenden Sparmassnahmen und die daraus resultierenden Einsparungen für das Projekt J+S 3.0 werden die geplanten Änderungen – insbesondere die Erhöhung des Mindestalters und die Einführung der Assistentenleitenden – nicht umgesetzt. Das bedeutet auch, dass kein Bedarf für die Ableitungsmaßnahmen durch die Gruppengrösse mehr besteht. Basierend auf dieser neuen Ausgangslage wurde die Gruppengrösse erneut analysiert und auf 16+16+16 festgelegt. Diese erneute Anpassung der Gruppengrösse entspricht nun derjenigen, die auch für verwandte Sportarten wie Orientierungslauf gilt.

Anzahl Lagerteilnehmende	Anzahl Leitende ALT 24+12+12	Anzahl Leitende NEU 16+16+16
32 TN	2	2
36 TN	2	2
48 TN	3	3
60 TN	4	4
80 TN	6	6

Die subventionrelevante Gruppengrösse hat keinen Einfluss auf die minimale Lagerteilnehmendenzahl von 12 Kinder oder Jugendlichen im Alter von 5 bis 20 Jahren.

