



STRATÉGIE 2025+

MISSION

Le scoutisme encourage le développement global de la personne; il donne aux individus les moyens de s'engager pour la société et de contribuer à un monde meilleur.



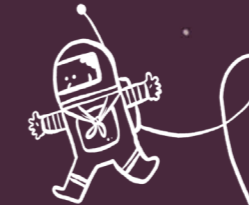
NUMÉRISATION

Le MSdS se penche activement sur les développements numériques et utilise sciemment leurs potentiels.



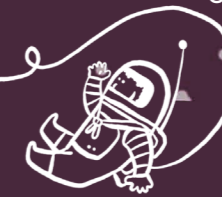
COMPÉTENCES

Le MSdS encourage l'acquisition de compétences de manière globale et renforce leur reconnaissance en interne et en externe. Il augmente la visibilité de la valeur sociale du scoutisme.



RÉSEAU

Le MSdS renforce la collaboration efficace de tou-te-s au sein du scoutisme. Les groupes, les associations cantonales, le niveau fédéral, les organisations partenaires, les ancien-ne-s et les associations mondiales sont pris en compte.



DURABILITÉ

Le MSdS contribue activement à la durabilité et encourage un engagement dans ce sens. Pour ce faire, elle se réfère aux ODD de l'ONU et donc à une large compréhension de la durabilité.



BÉNÉVOLAT

Le MSdS encourage les conditions cadres pour le bénévolat. Dans ce contexte, les groupes sont au centre des préoccupations.



DIVERSITÉ ET INCLUSION

Le MSdS simplifie l'accès au scoutisme pour toutes les personnes et leur permet de s'épanouir dans le scoutisme.

BIEN-ÊTRE MENTAL

Le MSdS assure une réflexion active sur la santé mentale et permet le renforcement de ses membres.

BASE

Les tâches, produits, structures et processus en cours se basent sur le Profil du scoutisme, les statuts du MSdS ainsi que les « fondamentaux » des associations mondiales et sont développés en permanence.

